

# Montagspaket

## Sachunterricht Klasse 1/2

### Üben zu Hause:

### Jeden Montag ein neues Lernpaket für die Woche.

Mit den vor kurzem beschlossenen Schulschließungen stellt sich bei vielen Lehrerinnen und Lehrern die Frage: Wie beschäftige ich meine Schülerinnen und Schüler?

Um Sie in dieser schwierigen Zeit zu unterstützen, haben wir verschiedene Materialien zum Fach Sachunterricht gesammelt.

Die nachfolgende Auswahl ist dem umfangreichen Sortiment der Anoki-Übungshefte entnommen.

Individuelles und selbstständiges Arbeiten

Im Unterricht und zu Hause

Ideal zum Differenzieren

Weitere Infos unter:

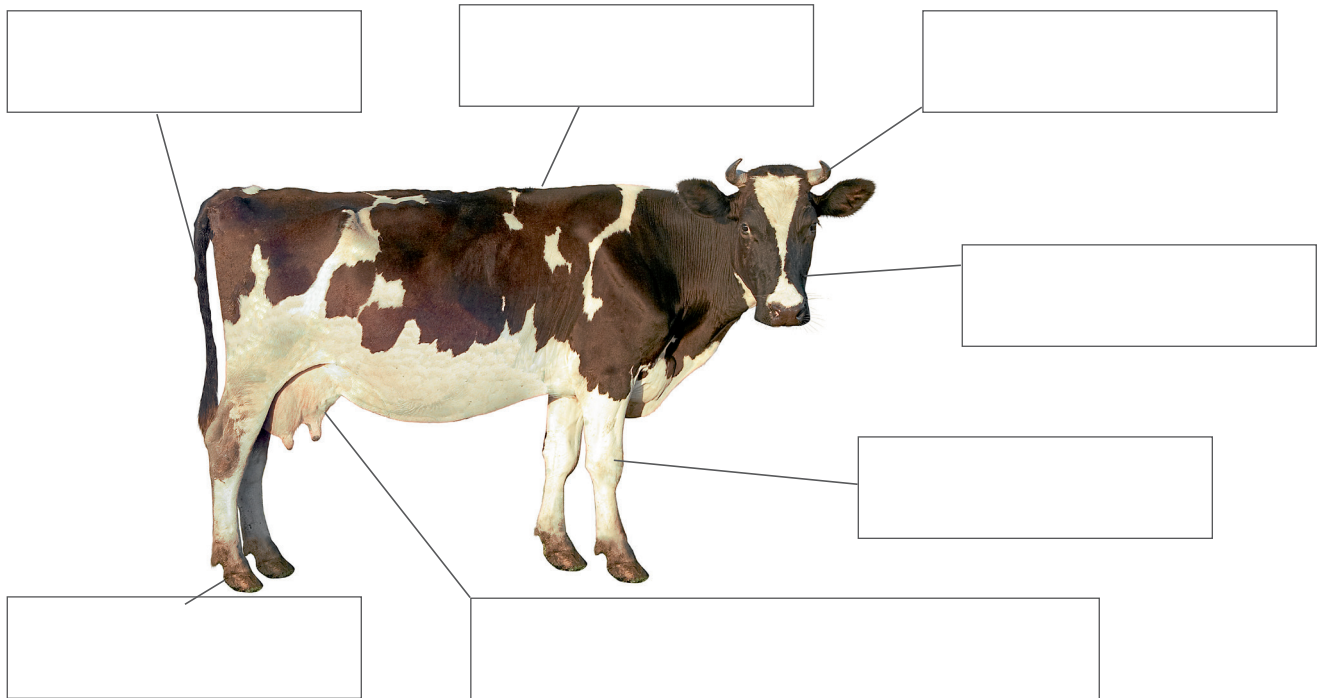
[www.klett.de/lehrwerk/meine-anoki-uebungshefte](http://www.klett.de/lehrwerk/meine-anoki-uebungshefte)



► Wie heißen die Körperteile der Kuh?

Beschrifte: **Kopf, Fell, Euter mit Zitzen, Beine, Klauen, Schwanz, Hörner.**

Rind



8



Rinder fressen Gras, Klee, Kräuter und Getreide. Sie müssen viel trinken.

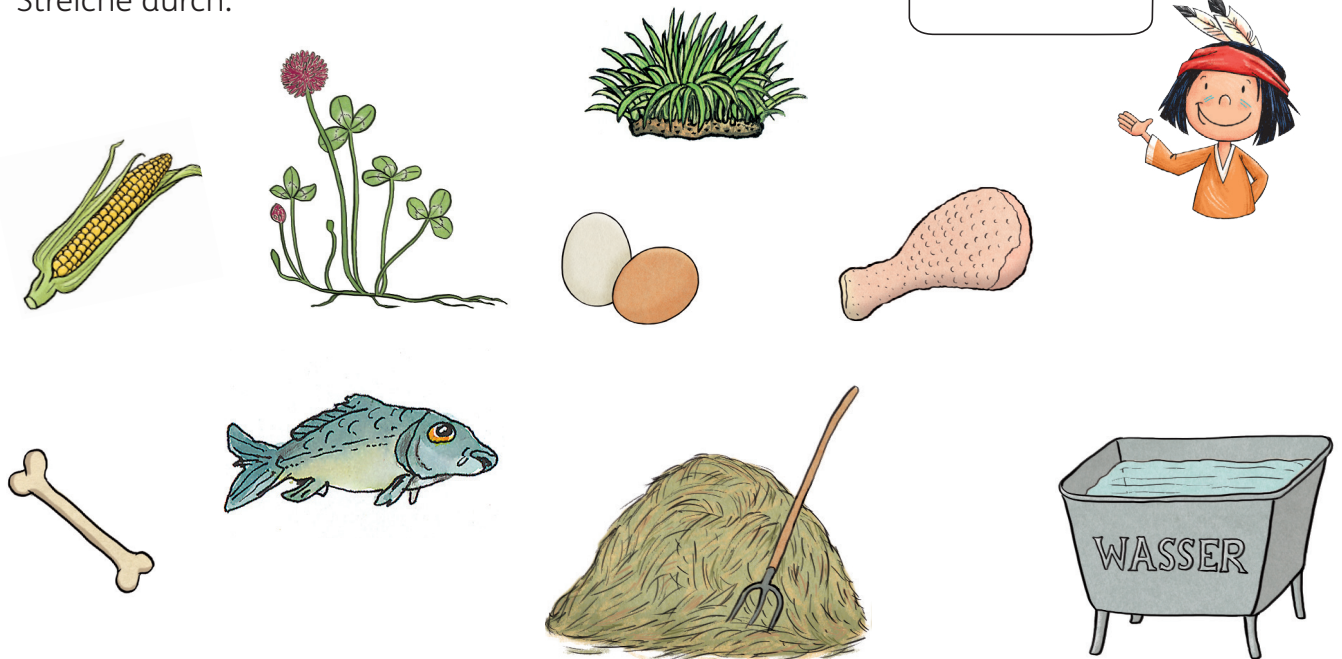
Rinder sind Wiederkäuer. Das bedeutet, sie kauen ihre Nahrung mehrmals, schlucken sie herunter und würgen sie wieder herauf.

► Was gehört nicht zur Nahrung eines Rindes?  
Streiche durch.

Rinder sind Pflanzenfresser.



Rind

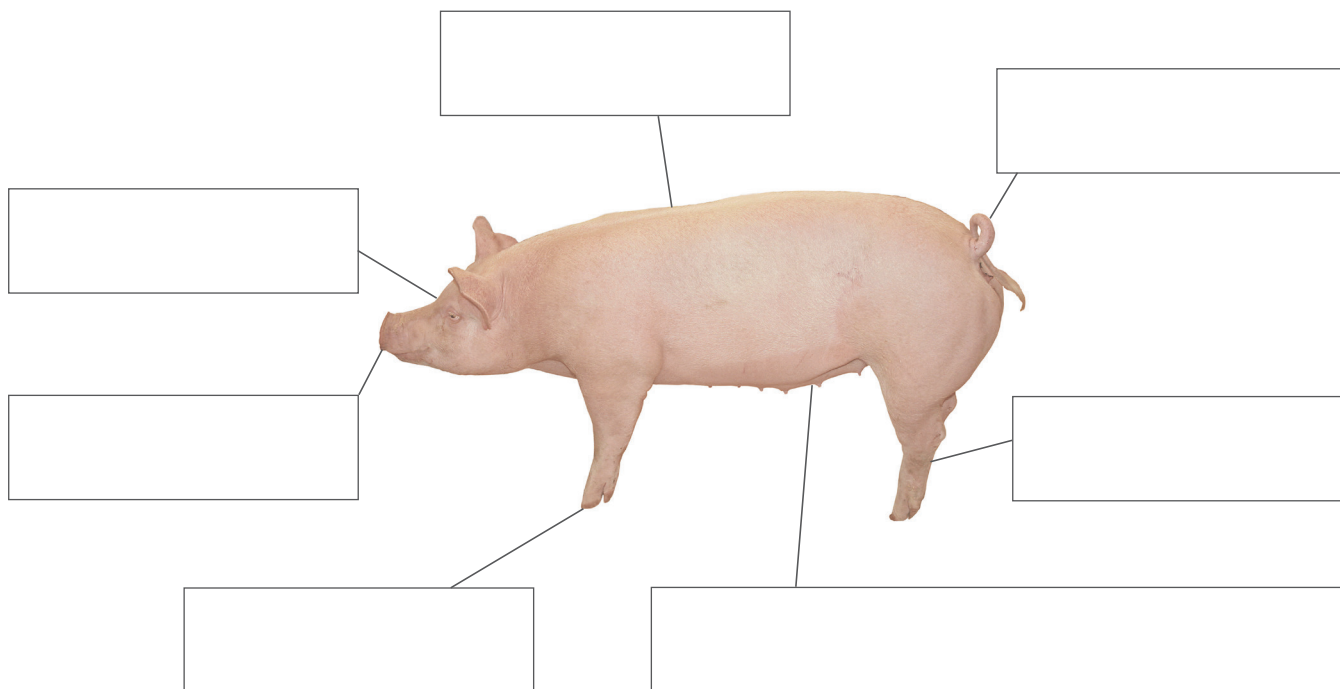


9



► Wie heißen die Körperteile einer Sau?

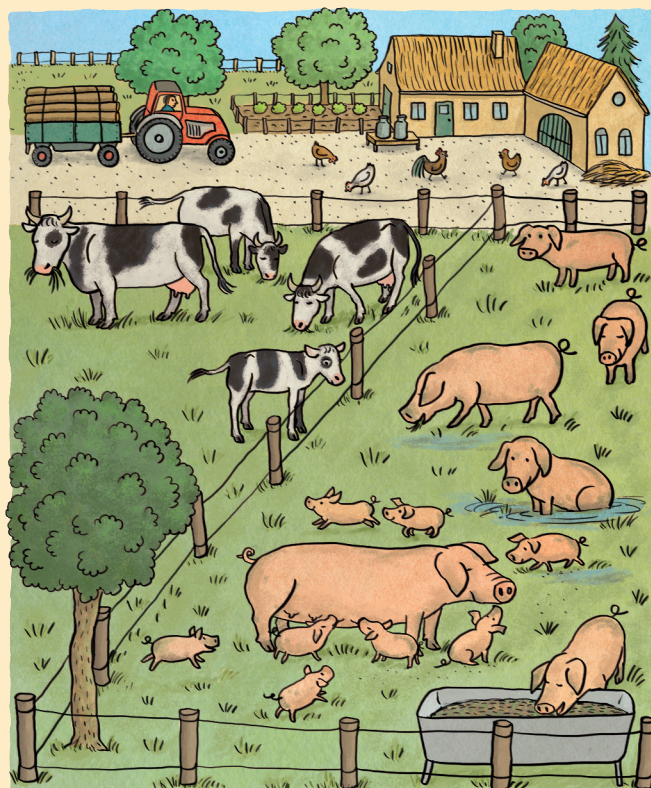
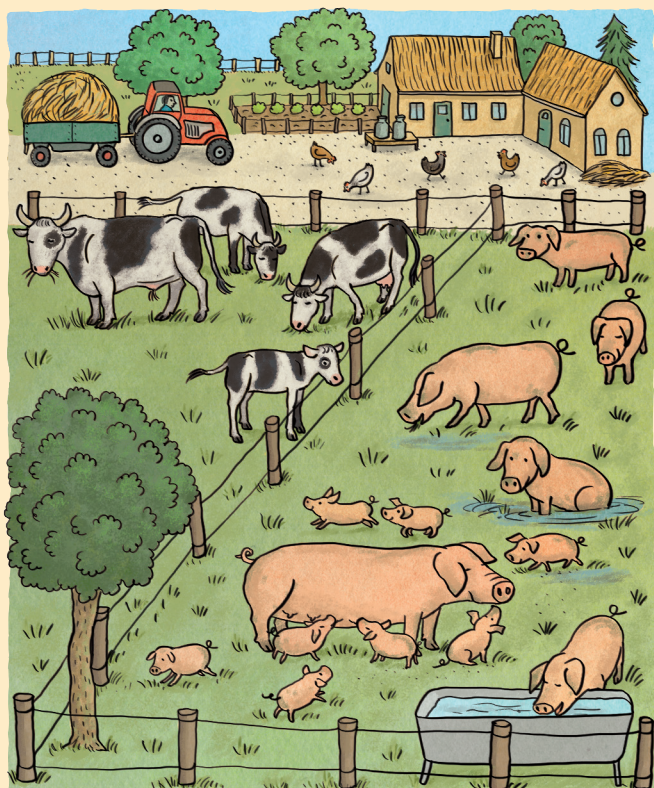
Ergänze: **Kopf, Rüssel, Borstenkleid, Gesäuge mit Zitzen, Beine, Klauen, Schwanz.**



Schwein

15

► Finde die sechs Unterschiede. Kreise ein.





Das Huhn gehört zu den Vögeln. Es lebt die meiste Zeit auf dem Boden. Ein Huhn kann nicht besonders gut fliegen.

- Wie heißen die Körperteile des Huhns? Verbinde. Zwei Körperteile fehlen im Bild. Ergänze.

Haushühner stammen vom Bankivahuhn aus Asien ab.

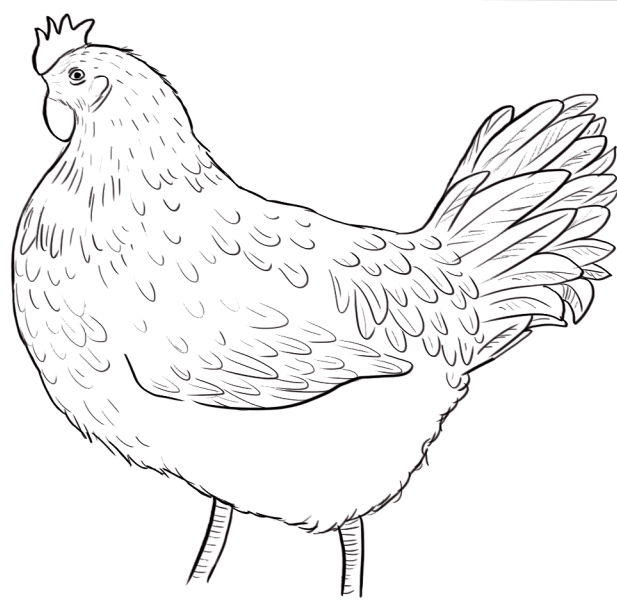


Schnabel

Federn

Brust

Krallen



Kamm

Flügel

Bein

Huhn

- Male das Huhn richtig aus.

- Jedes Huhn hat ein Ei gelegt. Finde zehn Hühner und zehn Eier. Kreise ein.

